



Защита линий и устройств телефонии ТАЕ-телефонные розетки



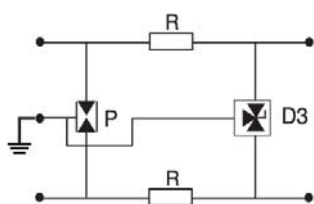
Система защиты от импульсных перенапряжений ТАЕ состоит из телефонной розетки ТАЕ 6 со встроенным УЗИП. Возможно подключение внешней или скрытой проводки. К розеткам ТАЕ можно подключать либо два N-кодированных, либо один F-кодированный прибор. Защита от импульсных перенапряжений двухступенчатая и учитывает специфические требования аналоговых телефонных линий. Уже установленные розетки ТАЕ легко заменяются розетками со встроенной защитой. Дополнительный проводник служит для подключения к системе уравнивания потенциалов.

При нежелании заменять обыкновенную ТАЕ-розетку можно заказать модуль дооснастки, который идеально подходит к внешним и внутренним ТАЕ-розеткам. Монтаж этого модуля происходит легко. Эта серия идеальна для аналоговых телефонов, автоответчиков и факсов.

Technische Daten:

Номинальное напряжение:	60 В
Max допустим. рабоч. напряжение:	200 В
Номинальный ток:	Max 150 mA
Сопротивление по постоянному току:	5 Ом
Сопротивление изоляции:	5 МОм (500 В)
Номинальный импульсный ток:	5 кА
импульс (8/20) мкс:	5 кВ между La/Lb. ↓ 2,5 кВ между La&Lb. ↓
импульс (10/700) мкс:	5 кВ между La/Lb. ↓ 5 кВ между La&Lb.
Импульсный грозовой ток (10/350) мкс:	3 кА
Остаточное напряжение:	210 В
Подключаемый вход:	Завинчивающ. клеммы
Подключаемый выход:	кабель
Время срабатывания:	2 нс
Диапазон температур:	-40°C до + 80°C

Наименование по каталогу:	№
ТАЕ-AP наружная установка	62007
ТАЕ-UP внутренняя установка	62006
ТАЕ-NR модуль дооснастки	62006-A



P: 3-полюсный газовый разрядник
R: Сопротивление
D3: Диодная схема

