



MSR - защита M 280 DIN

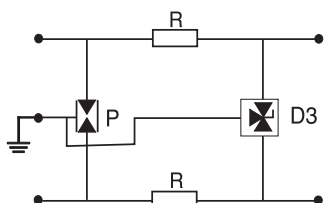
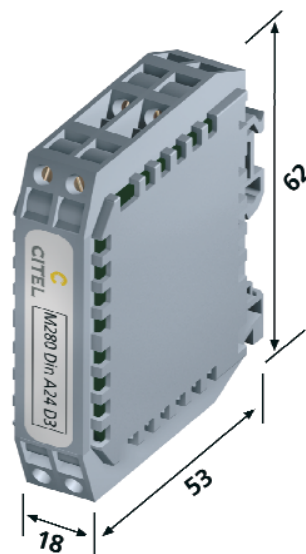
Съемный блок защиты для 2 пар



Защитный модуль M 280 DIN устанавливается непосредственно на DIN-рейку и предназначен для комплексной защиты 2 пар проводников. CITEL выпускает устройства, рассчитанные на все распространенные виды напряжений. Схема защиты выполнена на основе газового разрядника с подключенным диодным контуром. Если прибор используется только в сети постоянного тока, то для обозначения таких блоков используется буква А. Стандартный рабочий ток составляет 2А. Максимальный рабочий ток до 6 А возможен в специальном исполнении прибора.

Технические данные:	M 280 DIN 6	M 280 DIN 12	M 280 DIN 24	M 280 DIN 48
Номинальное напр.:	6 В	12 В	24 В	48 В
Мах допустимое напр.:	10 В	20 В	30 В	55 В
Ном. имп. ток (8/20) _{мкс} :	5 кА	5 кА	5 кА	5 кА
Остаточное напряжение:	20 В	30 В	35 В	70 В
Кол-во защищаемых жил:	4	4	4	4
Время срабатывания:	1 нс	1 нс	1 нс	1 нс
Диапазон температур:	-40°С до +80°С			

Наименование по каталогу:	№
M 280 DIN 06	74281
M 280 DIN 12	74282
M 280 DIN 24	74283
M 280 DIN 48	74284
M 280 DIN A 06 D3	74292 A
M 280 DIN A 12 D3	74292
M 280 DIN A 24 D3	74293
M 280 DIN A 48 D3	74294



P: 3-полюсный газовый разрядник
R: Сопротивление
D3: Диодная схема