



Защита линий и устройств телефонии E 280

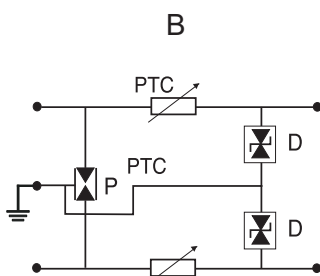
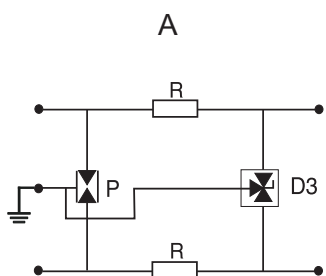
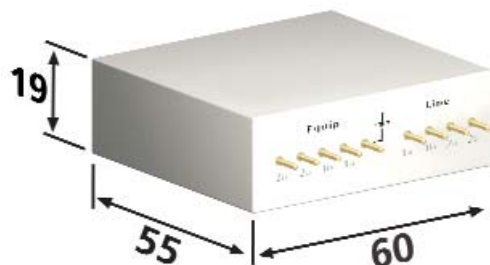
Концепция защиты максимум 100 линий



Концепция E280 базируется на сменных модулях защиты, что позволяет гарантировать безопасность всех используемых телекоммуникационных устройств и интерфейсов. Защита двухкаскадная и рассчитана на защиту двух пар. Благодаря простой и легкой взаимозаменяемости блоки в любой момент могут быть адаптированы к используемой разводке и рабочему уровню напряжения. Их также можно комбинировать, что позволяет защищать различные интерфейсы, используя единый конструктив защиты. В основе лежит комбинация трехэлектродных газовых разрядников и быстродействующего диодного каскада. Это позволяет получить высокую отводящую способность при минимальном времени срабатывания.

Технические данные:	E 280 TD 3M	E 280 ISDN	E 280 K 20	E 280 24 D3M	E 280 TD3/0M
Применение:	Аналоговый	ISDN	Телефон К 20	Выделенная т/л	$U_{ко}$
Номинальное напряжение:	60 В	48 В	220 В	24 В	150 В
Мах допустимое напр.:	170 В	55 В	240 В	30 В	180 В
Ном. имп. ток (8/20) мкс:	5 кА	5 кА	5 кА	5 кА	5 кА
Мах импульсный ток (8/20) мкс:	20 кА	20 кА	20 к	20 кА	20 кА
Остаточное напряжение:	250 В	70 В	260 В	35 В	200 В
Схема защиты:	A	A	B	A	A
Время срабатывания:	1 нс	1 нс	1 нс	1 нс	1 нс
Диапазон температур:	-40°C до +80°C				

Наименование по каталогу:	№.
E 280 TD 3M	71188
E 280 ISDN	71171
E 280 K 20	71192
E 280 24 D3M	71183
E 280 TD 3/0M	71186



P: 3-полюсный газовый разрядник
R: Сопротивление
D3: Диодная схема