

# MSR - защита DLU

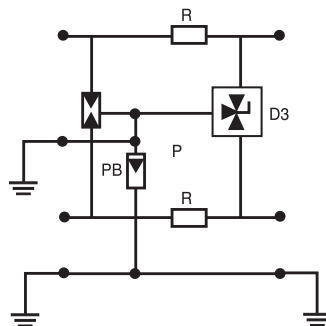
Защита 1 пары, неразъемная



Защитное устройство выполнено в форме моноблока и рассчитано на установку на DIN-рейку в распределительных шкафах. Прибор заземляется непосредственно через DIN-рейку и имеет ширину 1 TE (18 мм). Защита построена по двухкаскадной схеме на основе быстрых диодов и мощного газоразрядника. Устройство типа DBC рассчитано на передачу данных со скоростью до 10 Мбит/сек, а устройство типа D3 до 2 Мбит/сек. Блок рассчитан на защиту одной пары и подключение экрана.

Технические данные:	DLU 170	DLU 48DBC	DLU 24D3	DLU 12D3	DLU 12DBC
Применение:	ADSL, аналог. тел-н	Fipway, World Fip	4-20 мА токовая петля, выделенка	Profibus FMS, Interbus, Feldbus H1, Batibus	Profibus DP, Lonworks
Конструкция:	Защита 2 жил плюс экран				
Номинальный ток:	200 мА	200 мА	200 мА	200 мА	200 мА
Номинальное напряжение:	60 В	48 В	24 В	12 В	12 В
Мах допустимое напр.:	170 В	55 В	35 В	15 В	15 В
Остаточное напр. (8/20) мкс:	250 В	75 В	40 В	30 В	35 В
Ном. имп. ток (8/20) мкс:			10 кА		
Макс. имп. ток (8/20) мкс:			20 кА		
Мах грозовой ток (10/350) мкс:			5 кА		
Время срабатывания:	1 нс	1 нс	1 нс	1 нс	25 нс
Диапазон температур:	- 40° С до + 80° С				
Диаметр кабеля:	1,5 мм				
Установка:	DIN-рейка 35 мм				
Класс пожарной безопасности:	В соответствии с UL 94 V0				

Наименование по каталогу	№
DLU 06 D3	74230
DLU 06 DBC	74231
DLU 12 D3	74232
DLU 12 DBC	74233
DLU 24 D3	74234
DLU 24 DBC	74235
DLU 48 D3	74236
DLU 48 DBC	74237
DLU 170	74238



P: 3-полюсный газовый разрядник  
R: Сопротивление  
DBC: Диодная схема с незначительной емкостью  
D3: Диодная схема  
PB: 2-полюсный газовый разрядник

