

Защита линий BP 1/В 280

Защита локальных сетей



Устройство защиты построено по двухкаскадной схеме и представляет собой комбинацию диодов с малым временем срабатывания и газовых разрядников высокой мощности, которые подбираются в соответствии со специфическими параметрами каждой сети. Подключение осуществляется через монтажные винты, что существенно облегчает установку. Кабель разделяется и жилы подсоединяются "один к одному". Дополнительное описание порядка установки указано в инструкции.



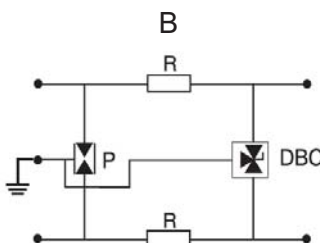
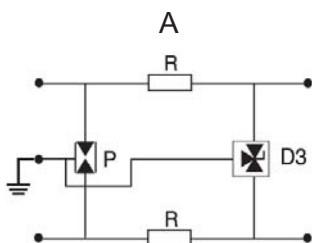
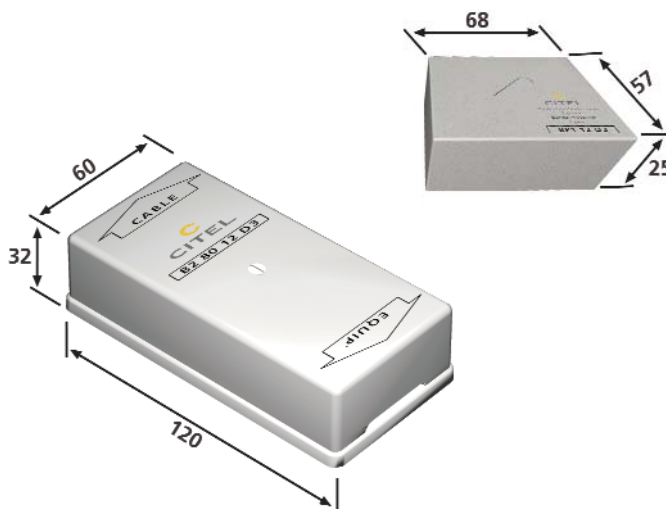
| Технические данные: | BP 1-24 D3 | В P1-12 D3 | В P1-6 D3 | |
|---------------------|-------------|-------------|------------|-------------|
| | В 280-24 D3 | В 280-12 D3 | В 280-6 D3 | В 280-6 DBC |
| | В 480-24 D3 | В 480-12 D3 | В 480-6 D3 | В 480-6 DBC |

| Интерфейс: | 4-20mA | RS232 | RS422 RS485 | 10 Base T Token Ring |
|---------------------------|----------|----------|----------------|-------------------------|
| BP1: | 1 пара | 1 пара | 1 пара | - |
| В280: | 2 пары | 2 пары | 2 пары | 2 пары |
| В480: | 4 пары | 4 пары | 4 пары | 4 пары |
| Мак допустимое напр.: | 30 В | 20 В | 10 В | 10 В |
| Ном. имп. ток (8/20) мкс: | 5 кА | 5 кА | 5 кА | 5 кА |
| Остаточное напряжение: | 35 В | 30 В | 20 В | 25 В |
| Макс. скорость передачи: | 2 Мбит/с | 2 Мбит/с | 20 Мбит/с | 20 Мбит/с |
| Схема защиты: | A | A | A | B |

Weitere Informationen zu diesem Produkt finden Sie auch auf den Seiten 53 und

71.

| Наименование по каталогу: | № |
|---------------------------|-------|
| BP 1 06 D3 | 72361 |
| BP 1 12 D3 | 72362 |
| BP 1 24 D3 | 72363 |
| В 280 06 D3 | 72771 |
| В 280 12 D3 | 72772 |
| В 280 24 D3 | 72773 |
| В 280 06 DBC | 72751 |
| В 480 06 D3 | 72791 |
| В 480 12 D3 | 72792 |
| В 480 24 D3 | 72793 |



P: 3-полюсный газовый разрядник
 PB: 2-полюсный газовый разрядник
 R: Сопротивление
 DBC: Диодная схема с незначительной емкостью
 D3: Диодная схема